

# Aufbauanleitung Transistortester

nach [www.schorsch.at](http://www.schorsch.at) Transistor – Halbleitertester.

## Bauteileliste Transistortester

Position	Stück	Bezeichnung	Bauteilnummer
	1	Platine	
2	1	ATMega8 programmiert	IC1
3	1	Socket für IC 28pol	
4	1	78L05 TO92	IC2
5	2	BC547	Q2, Q3
6	1	BC557	Q1
7	1	Led 3mm rot	Led1
8	3	680 Ohm	R4, 6, 8
9	1	1k Ohm	R10
10	1	3k3 Ohm	R3
11	5	10k Ohm	R1, 2, 11, 12, 13
12	3	470k Ohm	R5, 7, 9
13	1	330n Ko	C1
14	7	100n Ko	C2.....8
15	1	10µ L	L1
16	1	Trimpot 10k PT6-L	P7
17	1	LCD	
18	1	Buchse für LCD-Folienkabel	
19	1	Batterieclip 9V	
20	2	Abstandshülsen 10mm	
21	2	Befestigungsschrauben	
22	1	Kurzhubtaster	wahlweise
23	1	Taster für Gehäuseeinbau	wahlweise
24	1	3pol Messbuchse	
25	1	3pol Messstecker	
26	3	Kabel mit Krokoklemmen	
27	1	Gehäuse Kunststoff mit Batteriefach	
28	1	Schrumpfschlauch	
29	1	2pol Buchse für LED	

Bauteile lt. Liste auf Vollständigkeit überprüfen.

Nicht enthalten ist etwas Litze zur Verdrahtung der Messbuchsen, der 9V-Block und die Verlängerung für die Kurzhubtaste.

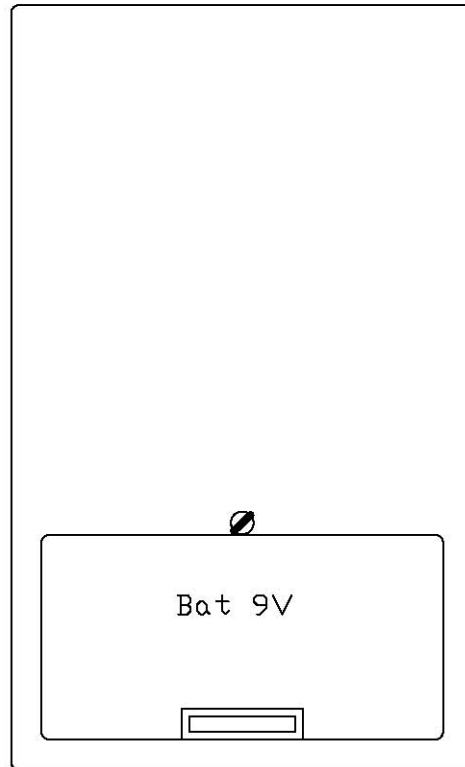
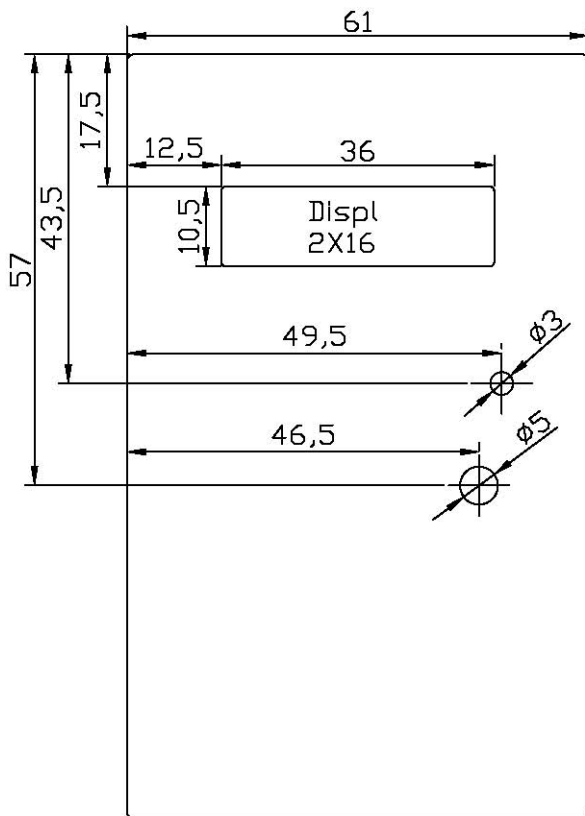
Platine laut Bauteilliste und Bestückungsaufdruck bestücken und verlöten. Die 2pol Buchse für die LED einlöten und die LED dort einstecken. Den Batterieclip anlöten, rot = plus. Die drei Drähte für die Messbuchsen anlöten. Wenn man nicht die Kurzhubtaste einbauen will, dann benötigt man noch zwei Drähte für den Gehäuseeinbautaster. Den ATMega8 in den Socket stecken.

Den Ausschnitt für das LCD, **Achtung**, nicht in das Batteriefach, und die Bohrungen für LED, Meßbuchsen und Taste lt. Maßangabe machen.

Die Platine in das Gehäuse stecken, das Folienkabel des LCD anstecken. **Achtung, das Folienkabel darf nicht geknickt werden.** Die Abstandsbolzen zwischen Platine und LCD geben und mit den beiden Schrauben befestigen. **Vorsicht**, die Schrauben nicht überdrehen. Die Drähte an Messbuchsen und eventuell Taste anlöten. Den 9V-Block anstecken und auf die Taste drücken. Es sollte die Led leuchten und an Display der Text „Test läuft“ erscheinen. Mit dem Trimpoti den Kontrast der LCD-Anzeige einstellen.

Den Batterieclip in das Batteriefach stecken und das Gehäuse schließen.

Die Kabel mit den Krokoklemmen kurz abisolieren, den Schrumpfschlauch dritteln und über die Kabelenden schieben. Die Kabelenden an der dickeren Seite des dreifach Stecker anlöten und den Schlauch schrumpfen.



Alle Maßangaben in Millimeter

Fehlermöglichkeiten:

Led leuchtet, aber keine Anzeige am Display.

Das Folienkabel steckt nicht richtig in der Buchse, oder der Kontrastregler ist verstellt.

Die Led leuchtet nicht, anzeige am Display geht nach loslassen der Taste wieder aus.

Die Led ist verkehrt eingebaut, Led auf der Lötseite ausgerissen.

